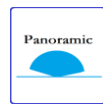


## 双目拼接 8 百万 180°全彩 PoE 智能摄像机



TD-6242E3N(A/PE/WR2)



广角 180°



8 百万



智能分析



周界看护



F1.2 大光圈



双向语音



网线供电



IP67



## 特性

- 双路 4 百万视频模组拼接成一个 8 百万相机
- 180°水平 x65°垂视角,等效于 2 台 2.8mm 网络摄像机
- 支持垂直±75°, 水平±5°旋转。
- 6.5 米 x13 米范围 AI 人脸识别/对比, 25 米 x50 米范围人形动作特征可分析
- 最大 8 百万(4320x1680), 智能 Smart.H.265/H.264 编码节省更多带宽
- 第 3 代星光传感器, BSI 工艺, F1.2 超大光圈, 相比上一代提供 2 倍的感光度,大多数夜间场景,输出鲜明彩色图像
- 极其漆黑环境(低于 0.3lx)自动开启白光,暖黄光,符合生物肉眼刺激性安全标准 IEC/EN 62471
- 人工智能深度学习引擎,每场景可同时分辨 15 个以上目标,人脸,人形,车辆等,支持密度,热力图,徘徊等分析
- ONVIF Q/S/T 协议,国标 GBT/28181 协议,支持 RSTP/RTMP 等流输出,提供 API 和 SDK 编程接口
- 多种接口: RJ45,独立 SD 卡仓,音频输入输出,报警输入输出
- 内置咪头和喇叭,支持双向语音。
- 主体金属外壳,承受 IP67 浸水,IK10 扛砸,6000V 防雷,耐候性良好。
- 只需一条 5 类网线,快捷安装,只有一个 IP 地址,配置简单,管理方便
- 网线直连 POE NVR/交换机,无需 PoE Midspan (中跨),也可 DC12V 适配器供电;
- 国产器件,长生命周期。符合主流法规,数据安全,隐私保护

## 应用场景

高等级安保需求, 24 小时无盲区监控, 比如: 监狱,银行,珠宝店,化工,弹药,电子芯片/化学/生物实验室。

合适人力成本较高区域,可替换 2 台 IPC。

最佳安装高度:3 米。

## 技术参数

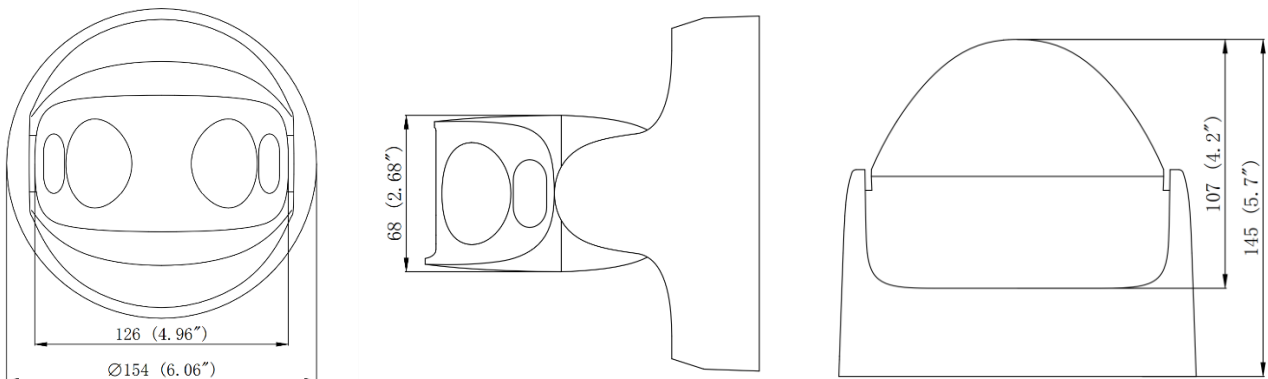
| 摄像机模组          |   |             |             |              |              |
|----------------|---|-------------|-------------|--------------|--------------|
| 图像传感器          | 1/2.5"寸逐行扫描 CMOS 图像传感器,背照式,x2 颗   |             |             |              |              |
| 最大分辨率          | 4320x1680(725 万像素)  |             |             |              |              |
| 最低照度           | 彩色:0.3 lux @ (F1.2,IRE 50);黑白:0.015lux @(F1.2, IRE 50);0Lux 补光灯开  |             |             |              |              |
| 图像设置           | 饱和度,亮度,对比度,锐度,自动增益,自动白平衡参数可以通过软件/客户端调整  |             |             |              |              |
| 快门速度           | 50Hz: 1/25s-1/25,000; 60Hz: 1/30s – 1/30,000s   |             |             |              |              |
| 白平衡            | 自动/手动/室内/室外   |             |             |              |              |
| 增益             | 自动/手动   |             |             |              |              |
| 日夜切换           | 自动/手动,定时  |             |             |              |              |
| 光圈控制           | 自动/手动, 可调大小   |             |             |              |              |
| 信噪比            | 52dB  |             |             |              |              |
| 3D 降噪          | 自动/手动   |             |             |              |              |
| EIS            | 不涉及   |             |             |              |              |
| 曝光增强           | 暗区补偿 BLC,高亮区域抑制 HLC, 数字宽动态 DWDR   |             |             |              |              |
| 数字放大           | 8X  |             |             |              |              |
| 光学透雾           | 不涉及   |             |             |              |              |
| 隐私遮挡           | 8 个位置可编程隐私区域  |             |             |              |              |
| 图片叠加           | 客户商标图片可以叠加到视频流中, 最大 128x128 像素,24 位   |             |             |              |              |
| 字符叠加           | 最大 15 个字符/行, 8 行, 白色/红色   |             |             |              |              |
| 角度调整           | 垂直±75°可调整角度, 水平±5°可调整角度   |             |             |              |              |
| 镜头             |   |             |             |              |              |
| 镜头类型           | 焦距 3.5mm, M12 螺纹接口, 光学畸变 < 15%, x2 颗  |             |             |              |              |
| 成像范围           | 1 米-无穷远   |             |             |              |              |
| 光圈范围           | F1.0  |             |             |              |              |
| IRCut 滤片       | 不可切换, 红外带阻滤片  |             |             |              |              |
| 识别距离表 (DORI)   | 焦距  | 侦测(25 像素/米) | 观察(63 像素/米) | 识别(125 像素/米) | 确认(250 像素/米) |
|                | f=3.5mm   | 63.65m      | 25.26m      | 12.73m       | 6.36m        |
| 全景             |   |             |             |              |              |
| 拼接视角           | 水平视角:180°±5%;垂视角:65°±5%   |             |             |              |              |
| 拼接方法           | 透明度融合   |             |             |              |              |
| 拼接缝隙调整         | 不可调   |             |             |              |              |
| 补光             |   |             |             |              |              |
| 补光距离           | 20 米  |             |             |              |              |
| 补光类型           | 暖白光   |             |             |              |              |
| Smart IR       | 支持。人脸优先   |             |             |              |              |
| 网络             |   |             |             |              |              |
| 主码流            | 1-21fps: 8M(4320x1680),6M(4096x1536),3M(2680x1080), 1.3M(1920x720) (AI 关闭)  |             |             |              |              |
| 子码流            | 1~30fps: 2M(1920x720), 1M(1280 × 480), 640 × 240, 480 × 160   |             |             |              |              |
| 第三码流           | 1-30fps: 1M(1280x720), 640 × 240, 480 × 160   |             |             |              |              |
| 视频编码           | H.265+/H.265/H.264+/H.264/MJPEG   |             |             |              |              |
| H.264 Standard | H.264/AVC codec BP/MP/HP, Level 5.1   |             |             |              |              |
| H.265 Standard | H.265/HEVC codec MP, level 5.0  |             |             |              |              |
| 视频编码           | H.265+/H.265/H.264/MJPEG  |             |             |              |              |
| 视频码率           | 64 Kbps ~ 16Mbps  |             |             |              |              |
| 音频编码           | G.711 A/U   |             |             |              |              |
| 音频码率           | 64K bps   |             |             |              |              |
| 音频增强           | 无   |             |             |              |              |
| 协议             | HTTP, HTTPS, IPv4/IPv6, 802.1x, QoS, FTP, SMTP, UPnP, SNMP,DNS, DDNS, NTP, RTSP, RTCP, RTP, TCP/IP, UDP, IGMP, ICMP,DHCP, PPPoE,P2P |             |             |              |              |
| 用户 / 主机        | 最多 16 个账户, 3 级:系统管理员, 操作员, 普通用户   |             |             |              |              |
| 安全管理           | 授权的用户和密码; 绑定 MAC 地址的主机, HTTPS 加密 IEEE802.1x 端口网络访问控制 (白名单)  |             |             |              |              |
| API            | ONVIF Q/S/T, 国标 GB/T28181, 支持 TVT SDK 和第三方管理平台。   |             |             |              |              |
| 客户端            | TVT NVR 平台 N9000 1.5.0, TVT 视频管理平台 NVMS 2.0,第三方客户端,iOS,安卓客户端  |             |             |              |              |
| 网页浏览器          | 有插件: IE8-11; 无插件: Edge,Chrome   |             |             |              |              |
| 智能功能           |   |             |             |              |              |

|             |   |
|-------------|---|
| 基础智能        | 移动侦测, 视频篡改, 异常(网线断开, IP 冲突, SD 卡满, SD 卡错误)  |
| 人脸识别        | (默认关闭)人脸侦测, 抓拍, 比对, 上传。每场景最多 15 张人脸   |
| 统计          | 人/车: 流量, 密度, 热力图  |
| 智能侦测        | 绊线侦测, 双向绊线, 非法入侵, 进入区域, 离开区域, 进入区域侦测, 离开区域侦测, 等。支持人/车触发的报警, 过滤小动物/旗帜, 等。可定制更多智能。                |
| 目标属性        | 人: 性别, 衣物, 帽子, 眼镜; 车: 类型, 颜色。(需 5.1.3 版本)   |
| <b>系统接口</b> |   |
| 报警接口        | 1 路输入(干式接触); 1 路输出  |
| 报警联动        | 上传到 FTP/SD 卡, 通知监控中心, 发送电子邮件, 触发报警器输出, 触发录像, 触发抓拍。  |
| 音频接口        | 1 路 line in 线性音频输入 2.0-2.4Vpp, 阻抗 1K $\Omega$ ; 1 路 line out 线性音频输出, 阻抗 600 $\Omega$            |
| 内置喇叭和咪头     | 1 咪头, 1 喇叭  |
| 自定义语音       | 支持 10 条预定义录音播放。   |
| 双向语音        | 默认优先使用内置音频咪头和喇叭, 外部音频双向语音需配置切换。   |
| 网口          | 1 个 RJ45, 10M/100M 自适应  |
| SD 卡仓       | 内置 MicroSD/TF 卡仓, 最大 256GB  |
| RS485       | 无   |
| BNC         | 无   |
| 复位按键        | 有   |
| 内置加热器       | 无   |
| 镜头玻璃清洁      | 憎水镀膜  |
| <b>一般规范</b> |   |
| 语言          | 捷克语; 英语, 德语, 匈牙利语, 意大利语, 日语, 韩语, 葡萄牙语, 波兰语, 俄语, 罗马尼亚语, 西班牙语, 西班牙(墨西哥语); 汉语(简体), 土耳其语, 汉语(繁体), 等 |
| 电源          | DC12V $\pm$ 15%, 平均 250mA, 最大 1.67A; PoE+(802.3.at, class 3), 42.5~57V, 0.4A-0.5A               |
| 工作环境        | -40 $^{\circ}$ C ~ 60 $^{\circ}$ C, 90%相对湿度(无冷凝)。低温冷启动 $\geq$ -30 $^{\circ}$ C(0.5-1 小时升温)      |
| 存储范围        | -40 $^{\circ}$ C ~ 70 $^{\circ}$ C; $\leq$ 95%RH 相对湿度   |
| 外壳材料        | 主体: 环保再生铝; 镜头罩: 聚碳酸酯; 其它: 塑料+玻璃纤维 15%   |
| 尺寸          | $\Phi$ 154mm 直径 x 145mm 高   |
| 重量          | 净重 1.3Kg  |
| 电气防护        | 6000V 防雷, 瞬态抑制, 防浪涌, 气体放电, 三级防护   |
| 电磁安全        | FCC, CE, UKCA, BIS  |
| 环境保护        | ROHS, REACH, WEEE   |
| 防水防暴        | IP67(不含喇叭); IK10 抗锤击(包括镜头玻璃)  |
| 肉眼安全        | IEC/EN 62471  |

## 订货信息

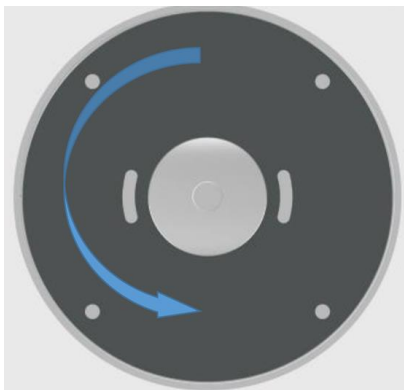
|                      |  |
|----------------------|--|
| TD-6242E3N(A/PE/WR2) | 2 目 x4 百万拼接 180 $^{\circ}$ 广角暖白光语音网络海螺摄像机, IP67/IK10, DC12V/POE, 自带快装片支持室内快装。不含 12V 适配器。 |
|----------------------|--|

## 尺寸(mm/inch):



## 配件(选配):

### ● 标配:



快装片

### ● 选配:



DC12V2.5A  
110V/220VAC 电源适配器



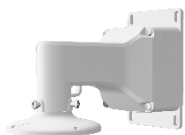
TD-YZJ0217  
壁装支架



TD-YZJ0217+TD-YZJ0502  
柱装支架



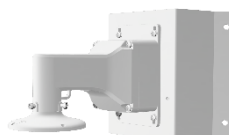
TD-YZJ0217+TD-YZJ0601  
角装支架



TD-YZJ0218  
壁装支架带线盒



TD-YZJ0218+TD-YZJ0501  
柱装支架带线盒



TD-YZJ0218+TD-YZJ0601  
角装支架带线盒



YXH0303+YZJ0812  
吊装支架带线盒

\* 以上所有图片和技术参数仅供参考，实际产品可能由于改善优化略有出入，有关变更恕不另行提前通知。